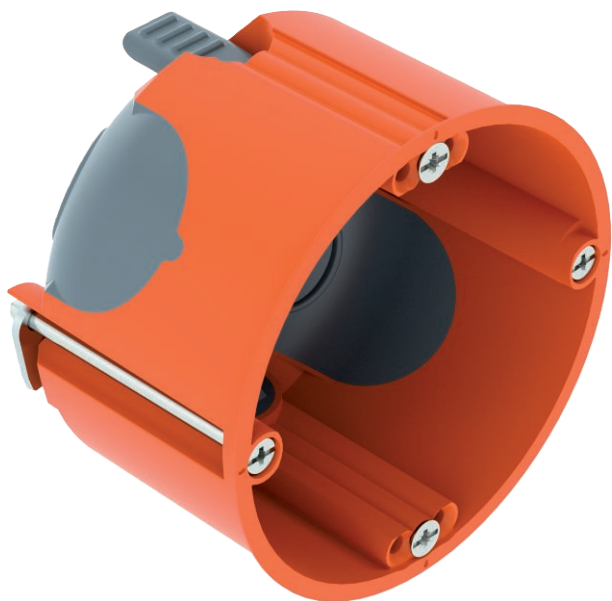


Techninių duomenų lapas

HW tuščiavidurių sienų instaliacinė dėžutė 47, sandari

Art. Nr. 2003806

OBO
BETTERMANN



Konstruktinių sienų instaliacinė dėžutė su sandariais membraniniais įvadais, skirta montuoti į tuščiavidurį sieną, kurių konstrukcinis gylis siekia bent 47 mm, o plokščių storis – nuo 5 iki 40 mm.

- 2 x 3 varžtų gaubtai
 - Instaliaciniai varžtai, apkabos tvarslės
 - 2 kombinuoti vamzdžių įvadai Ø 20 ir 25 mm
 - 2 įvadai NYM kabeliams 3 x 1,5 mm
 - 2 įvadai 3 x 2,5 mm² arba 5 x 1,5 mm² NYM kabeliams
 - Sandari jungtis su kitomis instaliacinėmis dėžutėmis ZH 11-V tipo jungiamaisiais elementais
- Pristatymo priedai: 10 x jungiamųjų elementų ZH 11-V

Patikrinta pagal DIN EN 60670-1, DIN EN 60670-22 ir DIN 49073-1.

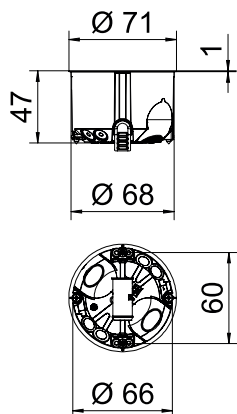


PP/TPE Polipropilenas / termoplastinis elastomeras

Pagrindiniai duomenys

Art.-Nr.	2003806
Modelis	HG 47-L
Tiekiamas nuo	01.10.2021
Dydis	Ø68mm, H47mm
Spalva	oranžinė / pilka
Medžiaga	Polipropilenas / termoplastinis elastomeras
Medžiagos santrumpa	PP / TPE
Mažiausias pardavimo vienetą	25 vienetų
Svoris	2,41 kg/100 vnt.

Techniniai duomenys



Aukštis	47,00 mm
Skersmuo	68,00 mm
Įvadų skaičius	6
Įdėklų skaičius	1
Įvado rūšis	NYM kabeliai, duomenų perdavimo kabeliai ir gofruoti vamzdžiai
Korpuso įvorės tipas	Įvedimo membrana
Tipas	Atskiras
Konstruktinė forma	Prietaiso dėžutė
Prietaisų tvirtinimas	Varžtai
Dangtis	be
Dangtelio tvirtinimas	Varžtai
Frezos skylės skersmuo	68,00 mm
Atsparus ugniai	pagal VDE 0471/IEC 60695, 2-11 dalį, bandomoji temperatūra – 850 °C
Forma	apvalus
Skirta vamzdžio skersmeniui	20 / 25 mm
Kombinuotieji įvadai Ø 20 / 25 mm	2
Kabelių įvadai 3 x 2,5 mm ² / 5 x 1,5 mm ²	2
Kabelių įvadai 3 x 1,5 mm ²	2
Tinka plokštės storiui	5,00 - 40,00 mm
Be halogenų	<input checked="" type="checkbox"/>
Su varžtais	<input checked="" type="checkbox"/>
Vardinis skerspjūvis	1,50 - 2,50 mm ²

Techninių duomenų lapas

HW tuščiavidurių sienų instaliacinė dėžutė 47, sandari




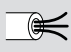
Art. Nr. 2003806



Techniniai duomenys

Išmatuota įtampa	400,00 V
Atsparus smūgiams	<input checked="" type="checkbox"/>
Apsaugos rūšis	IP30
Ramstis	Jungiamoji dalis
Sandari	<input checked="" type="checkbox"/>

1 lentelė

				
	1,5 mm ²	2,5 mm ²	1,5 mm ²	2,5 mm ²
	3		5	4
	9		15	12